

まずはお試しから・・・

SBIメディック会員サービス体験プラン

TOKYO
INTERNATIONAL
CLINIC

SBI Medic

「お試しドック・1日コース」のご案内

①「大腸CT検査」選択 ■料金：195,000円（税込） / ■所要時間：約5時間

②「遺伝子検査」選択 ■料金：250,000円（税込） / ■所要時間：約3.5時間

※所要時間は、混雑の状況によって遅れることもございます。

検査の特徴

大腸3D-CT検査 ※①選択の場合

日本人の男女ともに罹患率の高い大腸がんの発見が可能です。当日の検査時間は約15分。検査のための下剤は、前日少量の服用のみ。当日、大量の下剤の服用は不要で、わずかなチューブの挿入で検査ができます。

遺伝子検査（マイクロアレイ血液検査） ※②選択の場合

マイクロアレイ血液検査は、血液ががん細胞に反応する状況を遺伝子レベルでとらえることができる検査です。特に、消化器系（胃、大腸、膵臓、胆道）のがんに対して9割の高い感度を示します。

胸部CT検査

胸部を多方向から撮影し、肺炎や肺がんなどの早期発見に有効です。

頭頸部MRI/MRA

鮮明な画像が得られるため脳卒中・脳動脈瘤・脳腫瘍などの早期診断に有効です。

心臓超音波検査

東京国際クリニックが特に力を入れる循環器検査の一つ。胸部CTに加え、心臓弁の開閉の状態を調べる専門性が必要な分野です。

腫瘍マーカー

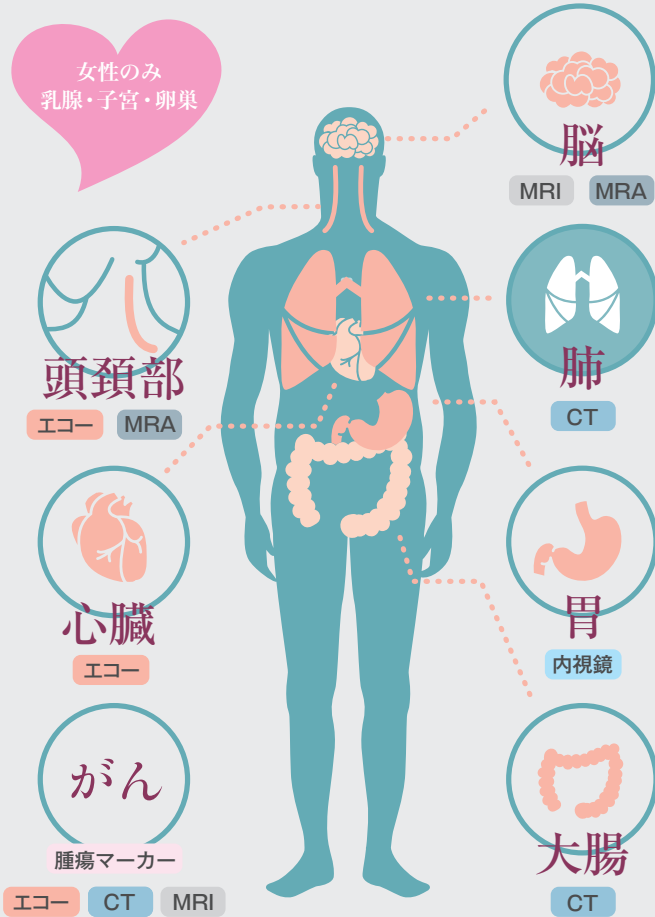
男性は5種類・女性は6種類と、多数のマーカーでがんを早期にスクリーニングします。

アンチエイジング系検査

「酸化度検査」または「点滴治療」のいずれかお選びいただけます。
※「点滴治療」は『ビタミンMIX点滴』、『強力ニンニク点滴』、『美肌・美白点滴』、『肝臓サポート点滴』、『脂肪燃焼点滴』の中からお選びいただけます。

肌・毛髪など

毛髪やシワ・シミ・肝斑治療などのご相談に応じます。



胃部内視鏡

40歳以上の男性では、胃・大腸・肝臓など消化器系のがんが死亡の多くを占めています。年に一度の精密な検査をおすすめします。患者さまのご要望や体質に合わせ、鎮静剤を使用して検査を行います。

婦人科検査（上記料金に含まれます）

乳がんや子宮がん、子宮筋腫の検査を行います。
検査に関わる医師やスタッフはすべて女性です。

～これからは「発見」と「治療」の2人の主治医が必要な時代～

●疾患を見逃さない体制づくり

「東京国際クリニック」では、『医師』・『読影医』・『放射線技師』・『AI（人工知能）』の4人の目で画像診断を行える体制を整えております。

●適切な医師&病院へのご案内

東大病院との連携、その他多くの医療機関への紹介実績がございます。

ご予約・お問い合わせ  0120-506055（平日9:00～18:00）

ご予約・お問合せの際、SBIメディックHPをご覧になった旨をお伝えください