

まずはお試しから・・・

SBIメディック会員サービス体験プラン

TOKYO
INTERNATIONAL
CLINIC

SBI Medic

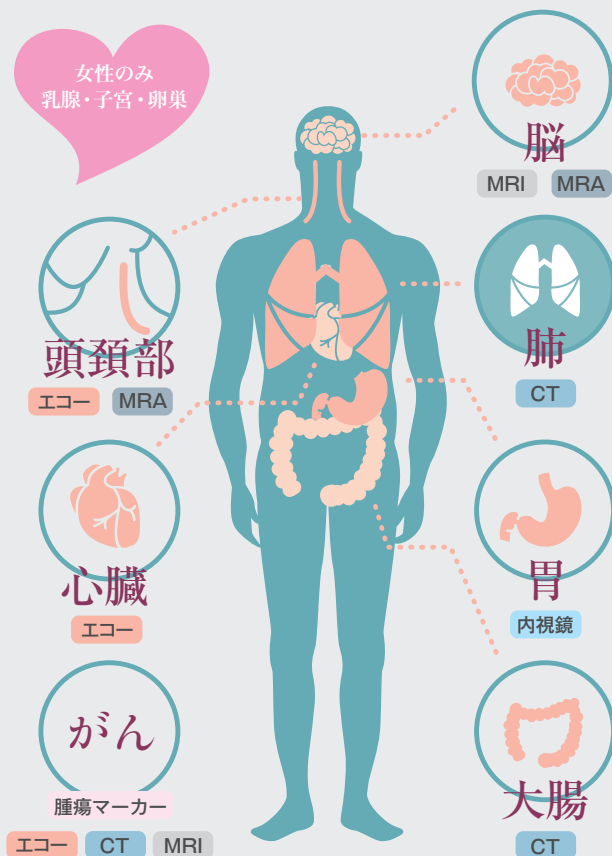
「お試しドック・1日コース」のご案内

■料金: ¥195,000 (税込)

※男性・女性ともに

■所要時間: 約5時間 ~エグゼクティブエリア利用~

※大腸検査は「大腸3D-CT検査」となります



検査の特徴

大腸3D-CT検査

日本人の男女ともに罹患率の高い大腸がんの発見が可能です。当日の検査時間は約15分。検査のための下剤は、前日少量の服用のみ。当日、大量の下剤の服用は不要で、わずかなチューブの挿入で検査ができます。

胃部内視鏡

40歳以上の男性では、胃・大腸・肝臓など消化器系のがんが死亡の多くを占めています。年に一度の精密な検査をおすすめします。患者さまのご要望や体質に合わせて、鎮静剤を使用して検査を行います。

頭頸部MRI/MRA

鮮明な画像が得られるため脳卒中・脳動脈瘤・脳腫瘍などの早期診断に有効です。

心臓超音波検査

東京国際クリニックが特に力を入れる循環器検査の一つ。胸部CTに加え、心臓弁の開閉の状態を調べる専門性が必要な分野です。

腫瘍マーカー

男性は5種類・女性は6種類と、多数のマーカーでがんを早期にスクリーニングします。

胸部CT検査

胸部を多方向から撮影し、肺炎や肺がんなどの早期発見に有効です。

アンチエイジング系検査

「血液サラサラ度検査」または「酸化度検査」のいずれかお選びいただけます。

※ビタミンMIX点滴等の点滴治療に変えることができます。

婦人科検査

乳がんや子宮がん、子宮筋腫の検査を行います。検査に関わる医師やスタッフはすべて女性です。

肌・毛髪など

毛髪やシワ・シミ・肝斑治療などのご相談に応じます。

~これからは「発見」と「治療」の2人の主治医が必要な時代~

●疾患を見逃さない体制づくり

「東京国際クリニック」では、『医師』・『読影医』・『放射線技師』・『AI (人工知能)』の4人の目で画像診断を行える体制を整えております。

●適切な医師&病院へのご案内

東大病院との連携、その他多くの医療機関への紹介実績がございます。

ご予約・お問い合わせ  0120-506055 (平日9:00~18:00)

ご予約・お問合せの際、SBIメディックHPをご覧になった旨をお伝えください